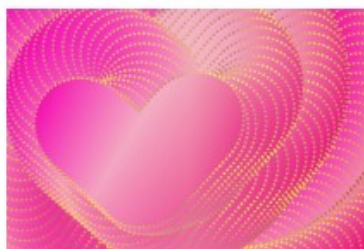


## Sujet 5 : Les feux de l'amour

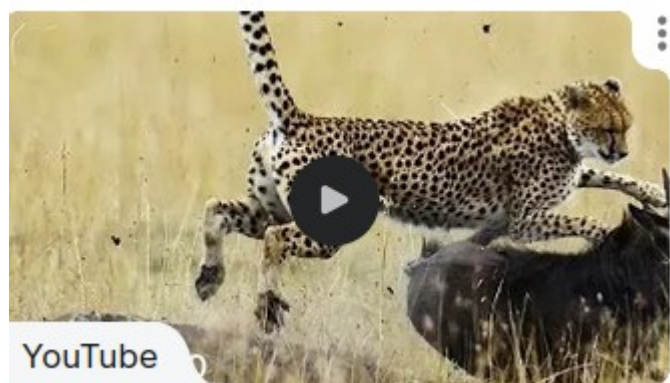
Annabelle, Bernard, Coralie et Didier se situent chacun à un sommet d'un carré (ABCD). Comme tout bon feuilleton américain, Annabelle aime Bernard qui n'a d'yeux que pour Coralie qui se languit pour Didier qui ne pense qu'à Annabelle. A un instant donné, ils décident, tous en même temps, de se diriger vers l'être qu'ils aiment.



### Questions relatives

- Vont-ils se rencontrer ?
- Quelle sera leur trajectoire ?
- Et si on augmente le nombre de personnages ?
- Et s'il y a des obstacles ?

## Sujet 6: Course poursuite



- Pour chaque course poursuite, quelles trajectoires vont décrire le prédateur et la proie ?
- A quelle condition, la proie sera-t-elle rattrapée ? En combien de temps ?